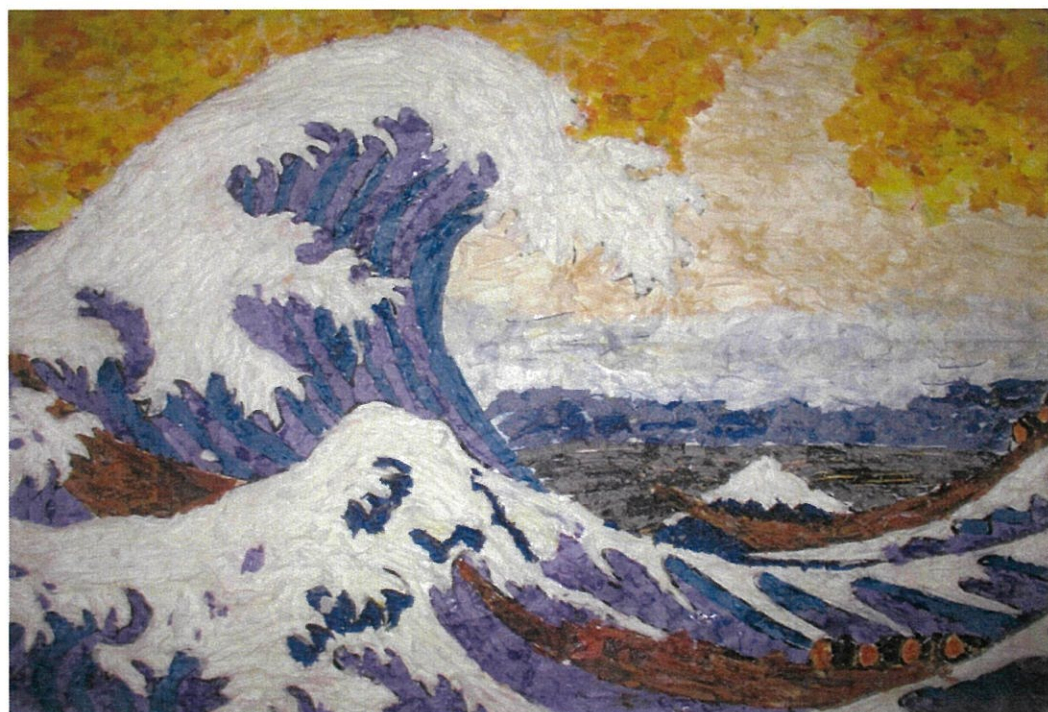


愛灯園だより

NO 232

発行日 2020. 9. 15



葛飾 北斎 「神奈川沖浪裏」
デイサービスご利用者様 ちぎり絵 作品

新型コロナウイルスという未曾有の事態に直面し、当施設におきましても感染予防対策の取り組み強化に努めているところであります。
ご家族の皆様には、現在も面会制限などご協力をいただいております。
本年度、特別養護老人ホーム愛灯園は、昭和五十年五月一日創設し、四十五周年を迎えました。また、デイサービスセンターは三十周年、居宅介護支援相談所は二十周年をそれぞれ迎えました。
平素より、老人福祉の向上に深いご理解とご協力をお寄せくださいました関係各位のご支援・ご指導に対し深く感謝申し上げます。
このような状況下で、一人ひとりが健康で安心して暮らせる長寿・福祉社会を目指すにあたり、我々に課せられた責務は一層重要となっております。
社会福祉の向上と地域社会に寄与貢献し、尊厳のある温かな「生活の場」を提供するとともに、誠意と熱意を持って、職員一丸となって精励して参りますので、引き続き、ご支援・ご指導を賜りますようよろしくお願い申し上げます。

創設四十五周年を迎えて

職員紹介

7月より愛灯園に入職しました、宮下と申します。利用者様の皆様が、心豊かに安心して過ごせるように、思いやりの心を忘れず頑張っていきたいと思っております。どうぞ、よろしくお願い致します。

宮下 多恵子



はじめまして、7月1日より介護支援専門員として勤務させていただきます。専門職としてご利用者様・ご家族の皆様のために、頑張っていきますので、よろしくお願い致します。

中 陽平



ご協力ありがとうございました

令和2年4月1日から8月31日までのご協力者の方々を掲載させていただきました。

みすず幼稚園様、甘利様、三木様、やまへい様、第一生命様



これからの予定

- 9月 地蔵尊縁日・敬老の日・彼岸先祖供養・地震総合防災訓練・小学校運動会・中学校梅花祭
- 10月 道祖神縁日・秋の運動会・りんご狩り・希望食・行事食
- 11月 供養塔縁日・焼き芋大会・コンセプトメニュー



グリーンライフ愛灯園

この度、平成19年に開設して参りました「グリーンライフ愛灯園」を9月30日をもちまして閉鎖することとなりました。

外部サービス利用型「特定施設入居者生活介護事業所」として、現在まで37名様の利用者様と生活を共にして来ました。ベランダでは、四季折々の花を育て、庭の畑では土を耕し種まきをしてそして、収穫まで行い、利用者の皆様と、料理をして一緒に食べましたね。

振り返ると、懐かしい思い出ばかりが浮かんできます。

この場を借りまして、今までご協力・ご支援いただきました皆様にお礼申し上げます。長い間ありがとうございました。



編集後記

今年の敬老の日は、9月21日です。

感染症対策強化によりご家族の皆様をご招待しての記念式典の開催を自粛することとなりました。当日は1Fご利用者様、2Fご利用者様と別々に、ささやかながらセレモニーをしたいと考えております。あたりまえのことが、あたりまえでなくなった今日、感染予防を意識しながらコロナと向き合うと同時に一日一日を、大切に過ごして行きたいと思っております。

早く収束することを願っています。

介護をされている、ご家族・専門職へ暖かく感謝の気持ちを伝えていく為に、毎年11月11日が「介護の日」に制定されています。社会福祉法人 愛灯園も「介護の日」に賛同しています。

愛灯園

〒384-0805 長野県小諸市宇高峯己1番地

- 特別養護老人ホーム 愛灯園 ☎0267-22-8177
- 短期入所生活介護所 愛灯園 ☎0267-25-2233
- 居宅介護支援相談所 愛灯園 (共通)
- 通所介護事業所 愛灯園 ☎0267-24-0056

お心遣い、ありがとうございます



福島学園 みすず幼稚園様より
在宅ワークになった先生方より
手作りのマスクをたくさん頂きました！
素敵な柄ばかりで、早速つけました。
大切に使用させていただきます。



第一生命様より
信州銘醸様にて作成した
アルコール液とマスクを
頂きました。



愛灯園ファーム始めました！！

施設の屋上を利用して、プランターでなす・きゅうり・ミニトマトの3種類の栽培・収穫を行っております。

利用者様には、苗植えから水やり・追肥・収穫を行って頂いてます。今年は、梅雨が長く収穫も心配されましたが、立派な野菜を収穫することができました。収穫した野菜は、お食事の際に浅漬けやサラダで召し上がっていただきました。

利用者様には、畑仕事のベテランが多くいらっしゃり、多くのことを学ばせていただいています。



ひと月に一度、その月にお誕生日を迎えられる利用者様方のお誕生日会を開催しています。

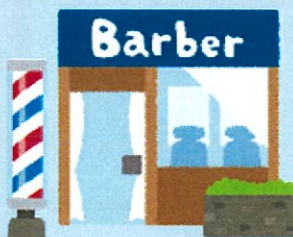
コロナ禍の今、外部のボランティアさんに訪問していただけてませんが、なんとか利用者の皆様に楽しんでいただこうと毎回職員で試行錯誤しながら出し物を考えています。

職員が芸の腕を磨くいい機会になっているのかも？！



美容院・理容院オープン

出張理美容の小林理髪店様、ビューティー桂様により月に2度、施設内に理容院・美容院がオープンします。久しぶりの散髪の為、利用者の皆様は大喜び！です。「あーさっぱりしたなあ」「次回は、いつかしら？」などと、お話していました。楽しみですね。



・・・園内の出来事・・・

やまへい様より

毎年、ご招待していただいておりますが、今年は感染症対策の為、訪問しての会食が困難との事で、打ち立てのお蕎麦を届けて下さいました。

お礼に、利用者様が心を込めて作ったフェルトのバッグをプレゼントさせて頂きました。



打ち立てのお蕎麦おいしかったです

グリーンライフ利用者様

～ お花だより ～



マリーゴールド



桜



ペチュニア



あさがお



あじさい

園内には四季折々の花が咲いています。

天気のいい日は、利用者の皆様と散歩を楽しんでおります。

避難訓練



今回の避難訓練は天候に恵まれ、利用者の皆様にも屋外まで避難していただくことができました。

いざ有事の際に、慌てず落ち着いて避難するためには、定期的な訓練が重要です。利用者の皆様、ご協力ありがとうございました。



☆☆☆☆七夕☆☆☆☆

今年も施設内に大きな七夕飾りができました。立派な笹（本当は笹が手に入らなかったのですが・・・^^;）に色紙で作った七夕飾りと、願いをこめた短冊を飾りました。利用者様のお願い事は、ご自身やご家族の健康を祈願するものが多かったです。



デザートバイキング

7月10日、厨房スタッフのご協力をいただき、デザートバイキングを実施しました。利用者の皆様には、ロールケーキやお饅頭など全6種類のスイーツから2つを選んで召し上がっていただきました。

飲み込みや咀嚼に不安のある方には、ムースやゼリーなどもご用意させていただきました。



トワイライトエクスプレス

6月11日、列車の旅でグルメを満喫をコンセプトに『寝台列車トワイライトエクスプレス瑞風』の通る各県の料理を厨房スタッフのご協力のもと提供しました。

山口県の飛龍頭（ひりゅうず）など珍しい料理を楽しんでいただきました。

